



**Votre conseiller : Marion BOURDON**  
**IMMO SUD EST Agence Tarentaise**  
 237 grande rue  
 73210 AIME LA PLAGNE  
 marion@immosudest.fr  
 Tél : 04.79.00.36.86  
 Tél : 06.28.65.94.44  
 www.immosudest.fr

## Chalet de luxe à quelques minutes de Montalbert



&#10024; Votre agence Tarentaise IMMO SUD EST a le plaisir de vous proposer en exclusivité ce bien de prestige, à deux pas du domaine Paradiski ! &#10024;

Aux portes de la station de Montalbert, niché dans un environnement privilégié, ce chalet d'exception conjugue volumes généreux, lumière naturelle et prestations haut de gamme.

Vous apprécierez son immense pièce de vie, sublignée par de grandes baies vitrées et son toit cathédrale qui offrent une luminosité traversante et une vue imprenable sur le paysage montagnard.

Au cœur de cet espace, vous serez séduits par la cuisine haut de gamme, élégante et fonctionnelle. De plus, une magnifique cheminée centrale vient parfaire l'espace et créer une atmosphère moderne, chaleureuse et conviviale.

Le chalet propose quatre chambres spacieuses, dont deux suites parentales raffinées, pensées comme de véritables cocons de confort et d'intimité.

À l'extérieur, une vaste terrasse, un grand balcon, un espace jardin avec jacuzzi ainsi qu'un terrain de pétanque vous permettront de profiter toute l'année.

De plus, un double garage, un abris voiture, un local à skis, ainsi qu'une salle de sport complètent ce bien UNIQUE.

&#128073; Un chalet pensé pour les amoureux de la montagne, mariant avec élégance authenticité, modernité et confort absolu.








Notre équipe se tient à votre disposition pour toutes demandes complémentaires

Montant estimé des dépenses annuelles d'énergie pour un usage standard : 1480 à 2060 euros (année 2025).

### REFERENCE

Référence : 1762

### CARACTERISTIQUES

-  Surface de 240.31 m<sup>2</sup>
-  7 pièces
-  4 chambres
-  3 salles
-  1 balcon
-  1 terrasse
-  10 stationnements

### AMENAGEMENTS EXTERIEURS

Exposition : Sud

Construit en : 2020

Toiture : Tuiles

Vitrage : Double

Huisseries : PVC

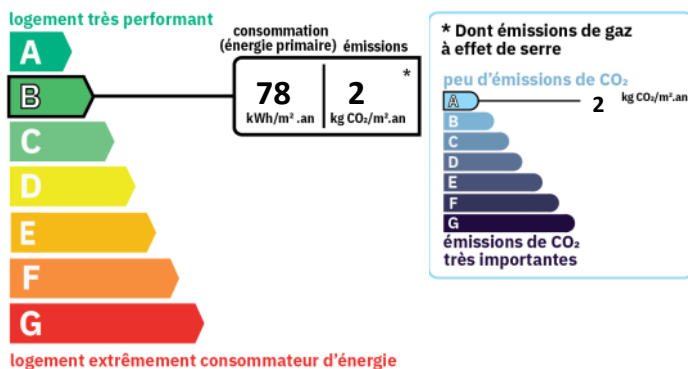
Assainissement : Tout à l'égout

### AMENAGEMENTS INTERIEURS

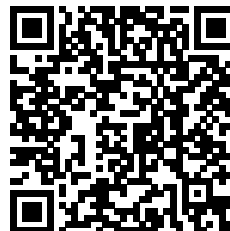
Dressings : 1

Cuisine : AMERICAINE

### CLASSE ENERGIE ET CLASSE CLIMAT



### VOIR L'ANNONCE SUR NOTRE SITE INTERNET



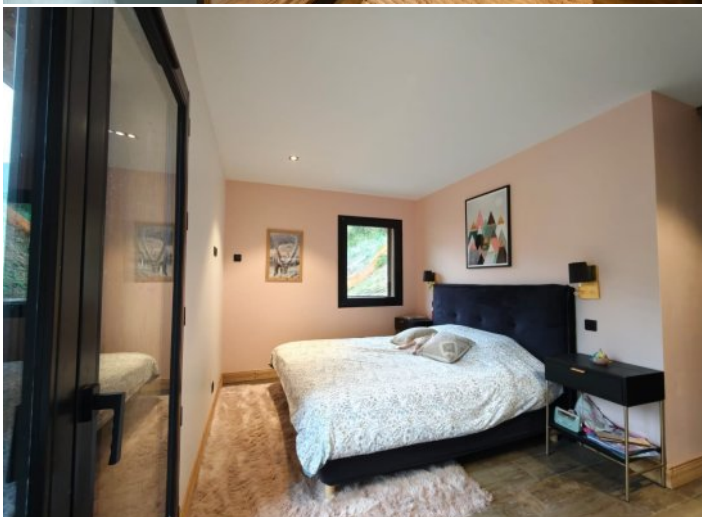
### SURFACES DETAILLEES

Entree : 7.2 m<sup>2</sup>

Palier : 6 m<sup>2</sup>

Salle de fitness : 29.9 m<sup>2</sup>

Debarras : utile : 11.1 m<sup>2</sup>



IMMO SUD EST - [contact@immosudest.fr](mailto:contact@immosudest.fr) - [www.immosudest.fr](http://www.immosudest.fr)

Siège social : 8 Chemin de la zone industrielle 7250 LE POUZIN - Agences Immobilières : 237 Grande Rue 73210 AIME LA PLAGNE - 101 avenue de Provence 26320 SAINT MARCEL LES VALENCE  
SAS au capital de 1000 euros - RCS Aubenas B 949 484 091 - SIRET 94948409100010 - APE 6831 Z - Carte n°CPI 07022023000000005 - Absence de garantie financière - Non détention de fonds

