



Votre conseiller : David ROBIN
IMMO SUD EST Agence Drôme Ardèche
 101 avenue de Provence
 26320 ST MARCEL LES VALENCE
 david@immosudest.fr
 Tél : 04.79.00.36.86
 Tél : 06.11.93.16.43
 www.immosudest.fr

A VENDRE Maison de 142 m² / 4 chambres - 142 m² env. - PORTES LES VALENCE - 330 000 €



L'agence Immo Sud-Est Drôme Ardèche vous propose en co-exclusivité cette belle maison familiale de 142 m² située dans un environnement calme et sans vis à vis, édifiée sur un terrain de 719 m².

Au rez-de-chaussée, vous serez séduit par une vaste pièce de vie de 48 m², lumineuse et conviviale, avec cuisine ouverte entièrement équipée et aménagée, idéale pour les moments en famille ou entre amis et une buanderie avec WC.

A l'étage, 4 chambres dont une suite parentale avec la possibilité d'en créer une cinquième selon vos besoins (bureau, chambre d'amis, salle de jeux...), une salle de bain et un WC.

A l'extérieur, vous profiterez d'un agréable jardin ainsi que d'une dépendance d'environ 25 m², idéale pour un atelier, un espace de stockage ou un futur aménagement.

Cette maison offre de beaux volumes, une belle luminosité et un cadre de vie paisible, tout en restant proche des commodités.


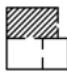

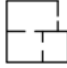



Pour découvrir ce bien et organiser une visite, contactez- nous sans tarder. David ROBIN RSAC: 443 955 364 au 0611931643 ou Audrey CANTIN RSAC : 851 895 506 au 0750841761.

Montant estimé des dépenses annuelles d'énergie pour un usage standard : 1280 à 1770 euros (année 2023).

REFERENCE

Référence : 1818

CARACTERISTIQUES

 Surface de 142 m ²	 Séjour de 48 m ²
 Terrain de 719 m ²	 6 pièces
 4 chambres	 2 salles
 1 stationnement	

AMENAGEMENTS EXTERIEURS

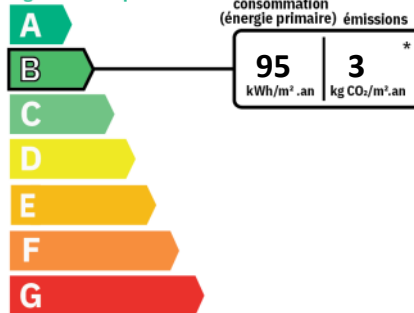
Construit en :	1970
Vitrage :	Double
Huisseries :	PVC
Assainissement :	Tout à l'égout

AMENAGEMENTS INTERIEURS

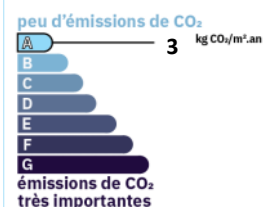
Cuisine :	EQUIPEE
Salles de bains :	1
Salles d'eau :	1

CLASSE ENERGIE ET CLASSE CLIMAT

logement très performant



* Dont émissions de gaz à effet de serre



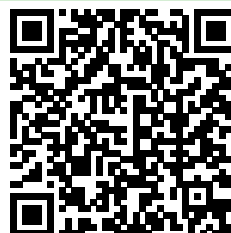
logement extrêmement consommateur d'énergie

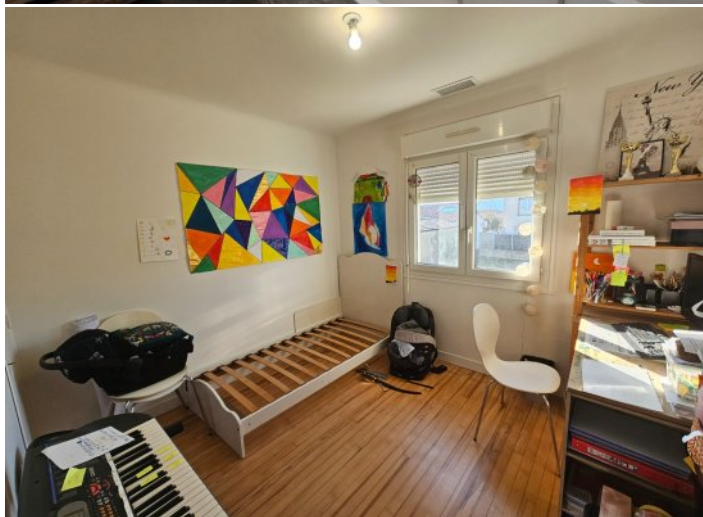
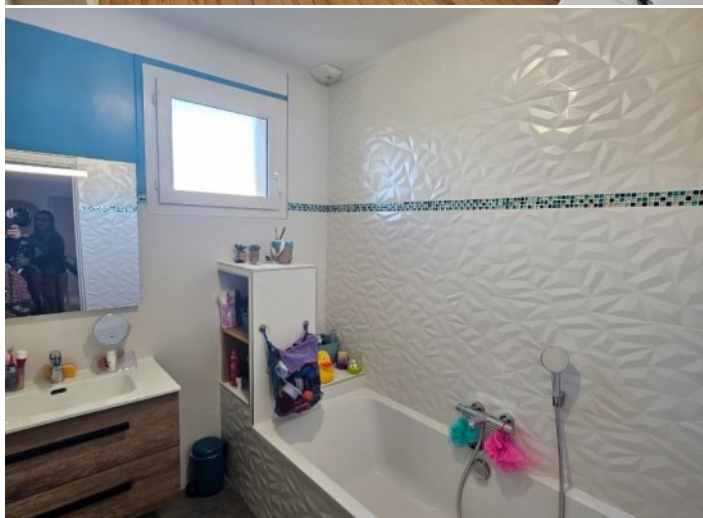
CONNEXION INTERNET



Fibre : plus de 1 Gbit/s
 DSL : de 20 à 100 Mbit/s

VOIR L'ANNONCE SUR NOTRE SITE INTERNET





IMMO SUD EST - contact@immosudest.fr - www.immosudest.fr

Siège social : 8 Chemin de la zone industrielle 7250 LE POUZIN - Agences Immobilières : 237 Grande Rue 73210 AIME LA PLAGNE - 101 avenue de Provence 26320 SAINT MARCEL LES VALENCE
SAS au capital de 1000 euros - RCS Aubenas B 949 484 091 - SIRET 94948409100010 - APE 6831 Z - Carte n°CPI 07022023000000005 - Absence de garantie financière - Non détention de fonds

